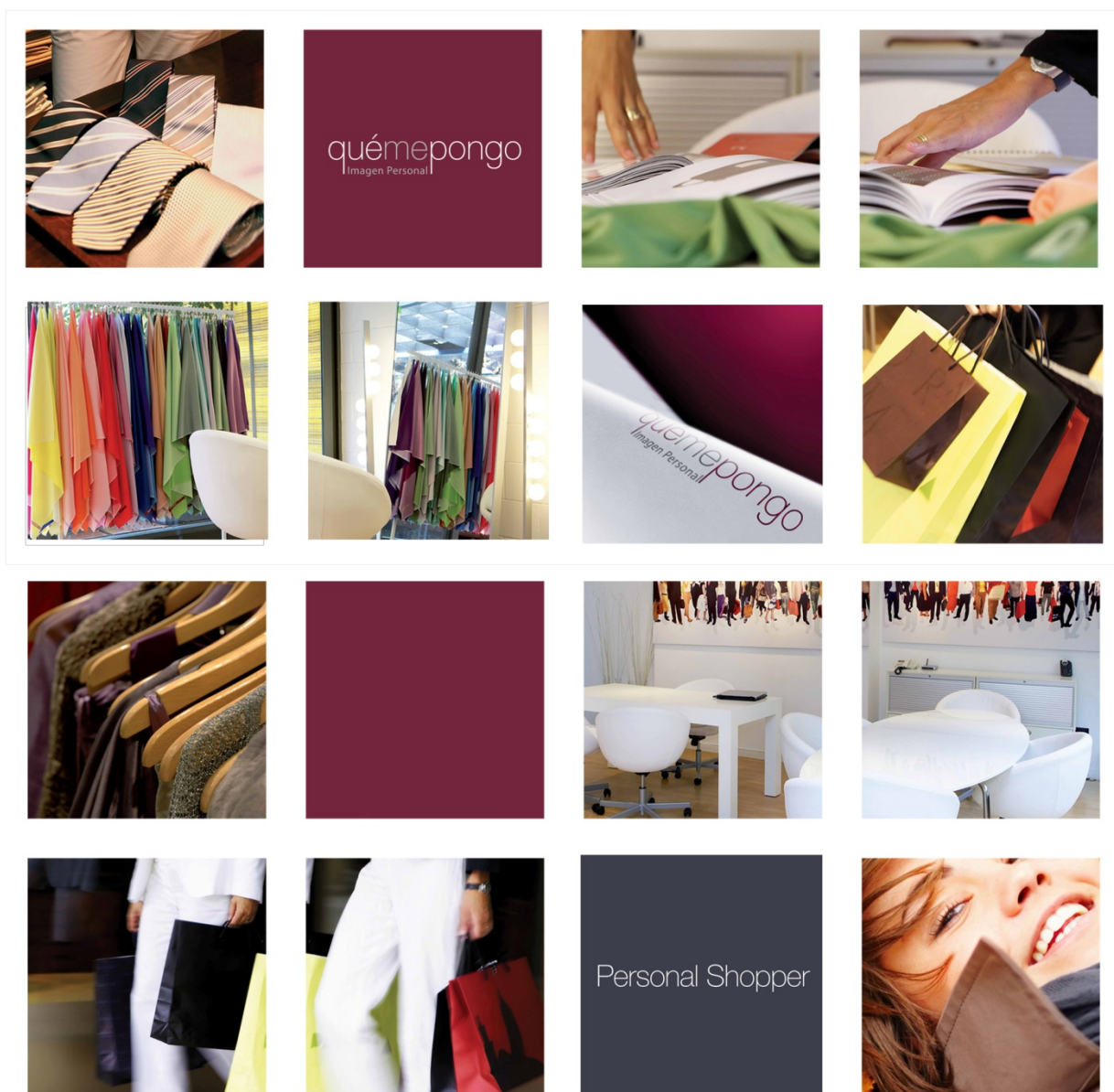


quémepongo

Imagen Personal

Curso Online de Asesoría del Color



CURSO ONLINE DE ASESORÍA DEL COLOR

Introducción

Es un **curso online** que va dirigido a todas aquellas personas interesadas en el mundo de la **asesoría de imagen, personal shopper y estilismo** ya sea para reforzar su carrera profesional, especializarse y formarse, o como enriquecimiento personal.

A través de nuestra plataforma online, podrás realizar el curso a través de los videos, ejercicios y apuntes impartidos por **Montse Guals**, asesora de imagen y personal shopper, y **Elisabet Olivé**, estilista y personal shopper. Ambas, fundadoras de la empresa "Quémepongo", con una trayectoria de más de 20 años de experiencia. Autoras de los libros "Qué me pongo", "¿Y yo, qué me pongo?" y colaboradoras en diferentes medios de comunicación, como radio, televisión, prensa escrita y blogs.

- **Tipo de curso:** 100% online.
- **Duración:** **10 horas de formación** a realizar en un plazo máximo de un año.
- **Garantía:** **quémepongo es empresa pionera y líder** en el sector de la imagen personal y el personal shopper con una amplia trayectoria de **más de 20 años** formando y asesorando, tanto a nivel particular como empresarial.
- **Título:** Una vez finalizado el curso se entrega un **certificado acreditativo** por haber realizado el curso. Superado el trabajo final se te otorgará y enviará un **diploma acreditado por quémepongo**.

Metodología

Una vez realizado el pago, recibirás por e-mail tu código de acceso a la plataforma de formación on-line y podrás acceder al curso de forma automática.

Este curso consta de videos teóricos, lecciones, powers point, apuntes y ejercicios prácticos donde disfrutarás aprendiendo.

Además se te asignará un tutor al que podrás solicitar toda la información y el apoyo que necesites.

Para más información contacta con nosotros a través de

formacion@quemepongo.es o de nuestro teléfono **00 34 93 217 06 06**.

1. Introducción

2. El color

- La importancia del color
 - Los colores primarios y secundarios
 - Colores correctos e incorrectos
 - Cómo influye el color en el rostro
- Metodología del test de color quémepongo
 - Conocer la armonía del cliente
 - Armonía cálida o fría
 - Armonía intensa o suave

3. El test de color

- Cómo realizamos el test de color
 - ¿Cómo lo hacemos?
- Análisis de belleza
- Análisis de imagen
- Fichas del test de color quémepongo
 - 1 ficha – armonía cálida con imagen seria
 - 2 ficha – armonía cálida con imagen cercana
 - 3 ficha – armonía fría con imagen seria
 - 4 ficha – armonía fría con imagen cercana

Video: Practica del test de color quémepongo

- Realización del test de color

Como realizar un dossier

- Estudio test del color

Apuntes

- Apuntes de color

Ejercicios módulo del color